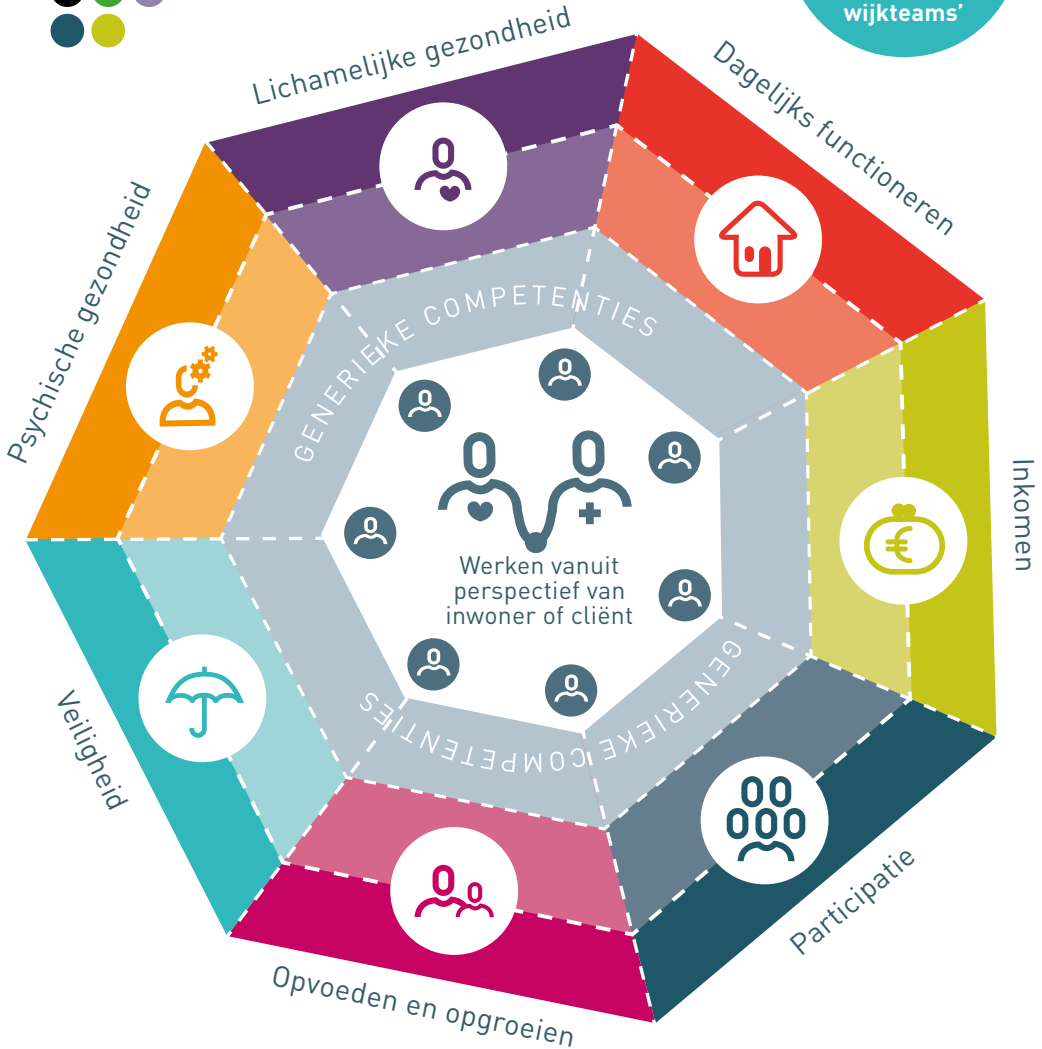




Bekijk ook de handreiking 'Waarborgen en ontwikkelen van kennis binnen wijkteams'



# Kennisbouwstenen

De kennis van professionals uit wijkteams en -netwerken in kaart

# Kennisbouwstenen

Verschillende vragen over uiteenlopende onderwerpen van diverse doelgroepen. Dat is waar wijkteams en -netwerken dagelijks mee te maken hebben. Welke kennis heb je nodig om deze vragen te kunnen beantwoorden? Waar vind je deze kennis? En hoe kom je erachter of je kennis mist? Maak gebruik van de kennisbouwstenen om dit in kaart te brengen. Zo zorg je dat inwoners zich écht begrepen en geholpen voelen.

- De kennisbouwstenen bieden op meerdere manieren ondersteuning:
  - Overzicht van de algemene en specifieke kennis waarover wijkteams en -netwerken moeten beschikken.  
Kennis die wordt gemist kan zo worden opgespoord.
  - Afbakening van de vragen die het wijkteam en -netwerk kan beantwoorden.  
Dit helpt bij het bepalen wanneer een specialist moet worden ingezet.
  - Kennisontwikkeling en de borging daarvan.  
De bouwstenen zijn behulpzaam wanneer wijkteams en -netwerken plannen maken voor scholing of deskundigheidsbevordering.
  - Relevante kennisbronnen.  
De bouwstenen bevatten informatie en verwijzingen naar aanvullende bronnen en hulpmiddelen.

Wil je direct aan de slag met de kennisbouwstenen? Ga naar [www.integraalwerkenindewijk.nl](http://www.integraalwerkenindewijk.nl) en download deze gratis.

Voor meer informatie of begeleiding van een expert neem je contact op via [info@integraalwerkenindewijk.nl](mailto:info@integraalwerkenindewijk.nl).

*De kenniskaarten zijn ontwikkeld door gemeente Amersfoort en regio Eemland in samenwerking met het programma Integraal werken in de wijk. Vragen van inwoners vormden hierbij het vertrekpunt. Het programma Integraal werken in de wijk heeft de kaarten doorontwikkeld tot kennisbouwstenen die een algemeen bruikbaar middel zijn voor wijkteams en -netwerken.*